

张掖地区志

张掖地区志编纂委员会 编

中卷

甘肃人民出版社



临松山



正南山



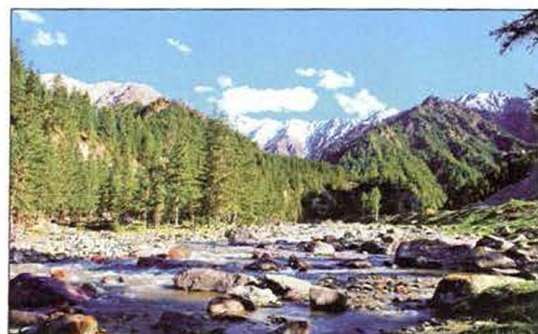
七一冰川



牧场西山



康乐南山



民乐海湖坝



大河草原



娘娘山



康乐松林



祁连烟岚



临松瀑布



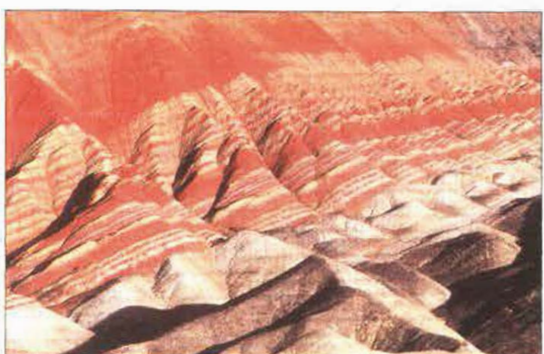
童山树



楼山



融岩



彩色丘陵



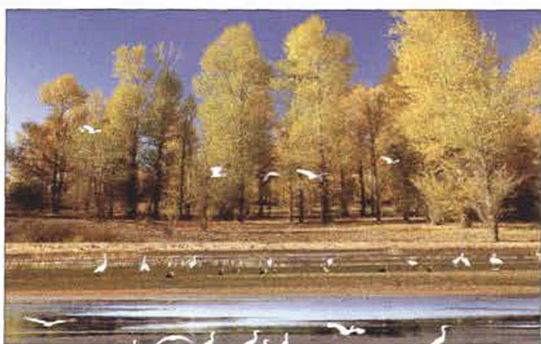
柱式丹霞



山林田池



芦苇荡漾



金秋湿地风光



溺水之秋



池塘映云



芦水涟涟



湿地汪汪



湖畔盛花



林田间作



乌江水稻



民乐油菜



小麦新品种“高原448”



小满棋田



麦玉竞发



梁家墩带田



机械收割



民乐油菜



高台辣椒



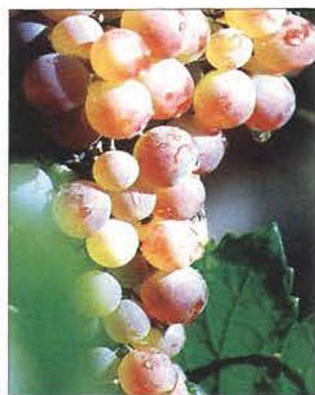
洪水紫皮大蒜



张掖大白菜



临泽小枣



张掖葡萄



山丹发菜



民乐苹果梨



肃南鹿茸



大黄山森林



寺大隆森林



植树造林



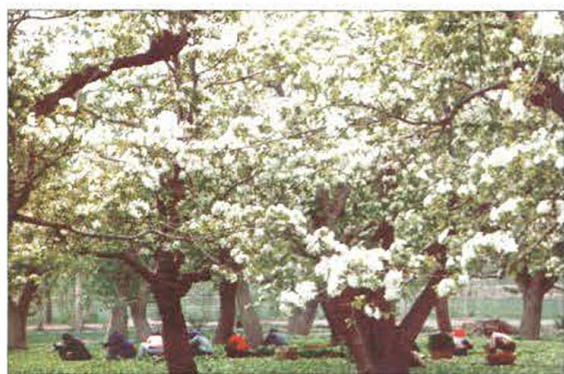
沙漠果园



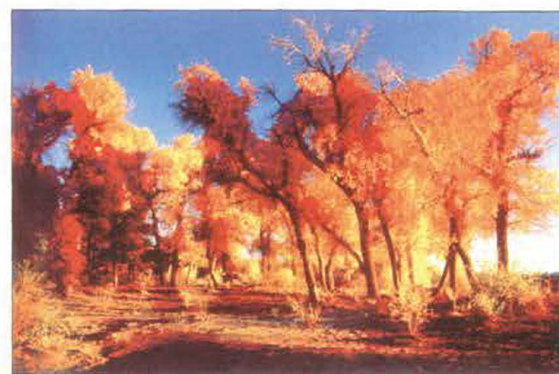
防风固沙



林间牧地



民乐六坝梨园



胡杨



黑河南口



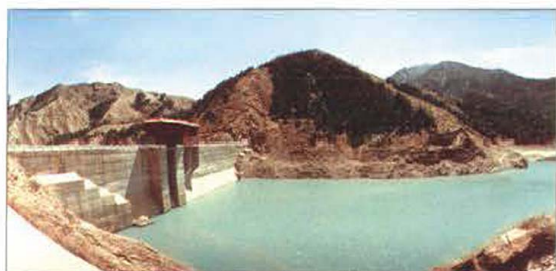
黑河洪水



黑河草滩庄枢纽



山丹马营河



张掖大野口水库



民乐双树寺水库



民乐瓦房城水库



民乐翟寨子水库



民乐海潮坝水库



山丹祁家店水库



山丹李桥水库



临泽双泉湖水库



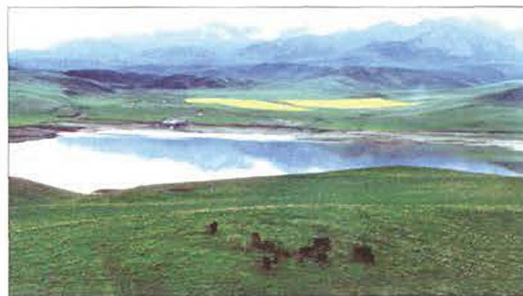
临泽鹦哥嘴水库



高台马尾湖水库



高台摆浪河水库



山丹军马场水库



肃南皇城水库



黑河西总干渠



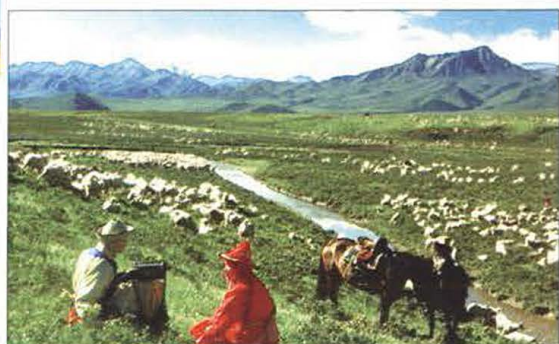
黑河盈科干渠



黑河渡槽



山丹马



皇城羊



康乐牦牛



平山湖骆驼



大河马鹿



荷兰奶牛落户张掖



张掖城郊鱼池



临泽猪场一角



1958年大炼钢铁中张掖老君庙土高炉



甘肃省轻机厂(驻张掖)拉丝车间



地区农业机械厂与巴基斯坦客商洽谈业务



地区化肥厂一角



地区收割机厂160型收割机在全国农机展览会上



张掖糖厂制糖车间



民乐滨河集团产品与证书



张掖丝路春酒厂



张掖市中药提炼厂麻黄素生产线



民乐银河集团产品与证书



张掖市食品厂产品



山丹陶瓷厂工艺产品



张掖市沙井乡民兴饲料厂



张掖市工业用布厂一车间



民乐县南丰裘皮厂裘皮衣



高台县建华电热袜厂的电热袜



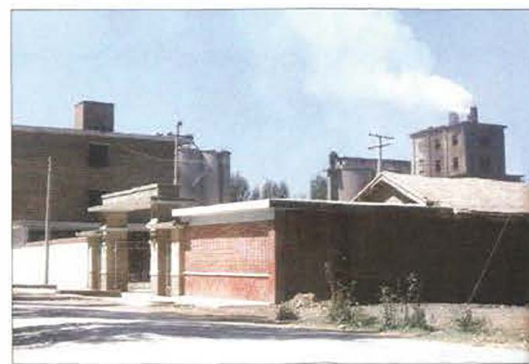
张掖市和平罐头厂罐头



张掖市三闸造纸厂造纸车间



临泽县淀粉厂



张掖市三闸水泥厂



〔清〕至〔民国〕张掖驼队



〔清〕末〔民国〕时期张掖牛车



〔清〕末张掖邮差



〔民国〕时期张掖邮差



〔民国〕时期张掖木轮车



五六十年代张掖驼拉皮车

1955年11月1日，兰新铁路通车
张掖



八十年代张掖农村架子车



1955年，张掖5万人进行
兰新铁路修筑大会战



张掖飞机场



火车通过张掖



张掖火车站



交警岗



公路养护



肃南盘山公路



山峡公路



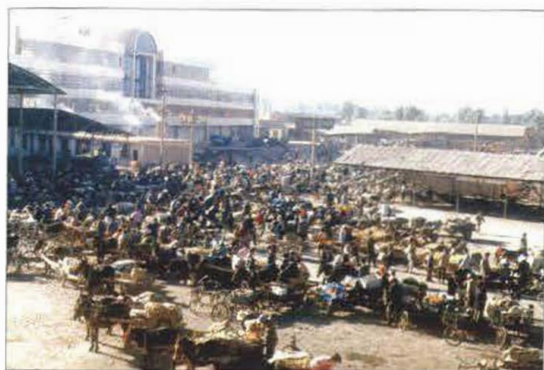
张掖地区邮政局



〔清〕末张掖的商业街景



〔清〕末街头的理发、算卦摊



张掖南关蔬菜批发市场



张掖中心广场市场



金张掖商厦



肃南马背商店(量布者为全国劳动模范贺国耀)



张掖市商贸大世界



地区物资局物资城



黑水国北城〔汉〕



永固城〔汉~清〕



黑水国南城〔唐~明〕



许三湾烽燧〔汉~唐〕



骆驼城〔汉~唐〕



〔明〕长城西侧的山丹硖口关隘城堡遗址



许三湾城〔汉~唐〕



山丹境内的〔汉〕(右)、〔明〕(左)长城



明海子城〔汉~唐〕



山丹陈户长城〔明〕



张掖市出土的石铤、石斧、石刀
(新石器时期青铜时代)



张掖市大满乡西涧村出
土的网格纹双耳彩陶罐(马家
窑文化马厂期)



民乐县东灰山遗址
出土的彩陶罐
(四坝文化)



张掖市木笼坝村出土的
花角铜麋鹿[春秋~战国]



张掖市碱滩乡甲子墩墓
群出土的陶仓[汉]



高台县骆驼城南墓
出土的木马[汉~晋]



高台县骆驼城南墓出土
的牛车[汉~晋]



肃南县西水乡大长岭出土的
菱花形三折叠高足鎏金银盘[唐]



肃南县西水乡大长岭出土的
单耳带盖鎏珠金壶[唐]



路易·艾黎 捐赠
的胡腾舞铜人像[唐]



张掖钟鼓楼铜钟[唐]



肃南县大河乡出土的黑釉剔花纹缸〔西夏〕



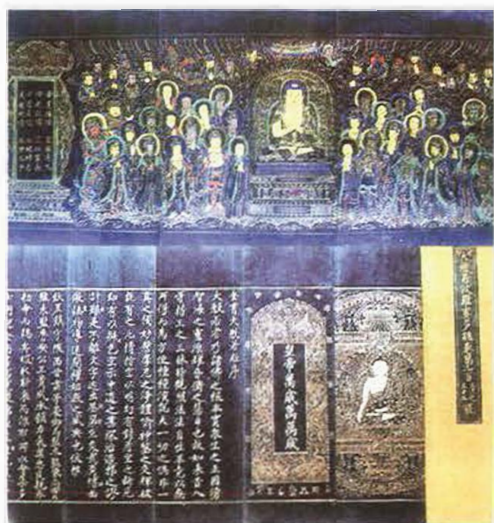
鳌龙金饰〔元〕(肃南县民族博物馆)



〔清〕康熙皇帝御赐马蹄寺马鞍



〔明〕正统十年皇帝朱祁镇颁赐《大明三藏圣教北藏》圣旨



〔明〕金银粉写经《大般若波罗密多经》卷首与佛画



龟鹤千寿铜烟瓶〔清〕



〔清〕乾隆皇帝御赐裕固族大头目龙袍



张掖大佛寺匾额(〔清〕乾隆二十四年)



肃南县榆木山古岩画〔战国-汉〕



高台县骆驼城墓室画像砖〔魏-晋〕



肃南县金塔寺东窟中心柱泥塑飞天〔北凉〕



肃南县文殊山千佛洞壁画伎乐天〔北凉〕



生注经变〔壁画〕(西夏)
文殊山千佛洞〔弥勒上



肃南县金塔寺彩塑〔北凉〕



彩塑飞天〔西夏〕
肃南县金塔寺高肉雕



大佛寺砖雕



张掖道观德观砖雕



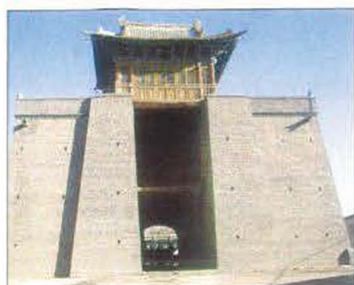
山西会馆砖雕



山西会馆砖雕



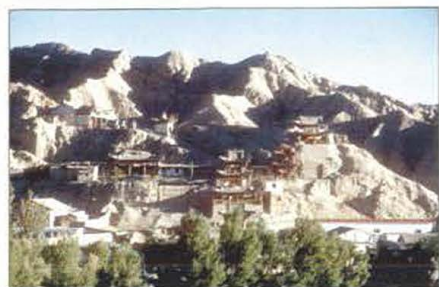
山西会馆大门砖雕



屋兰县古城楼〔西汉〕,位于今张掖市碱滩乡东古城



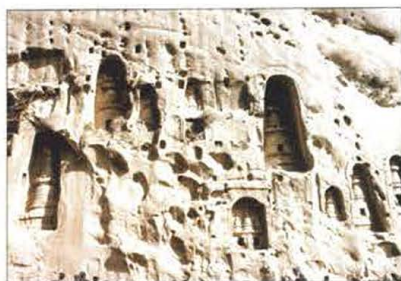
马蹄寺塔儿岭塔〔东晋·十六国〕,1940年德国人摄



文殊寺〔北魏〕



民乐六坝圆通寺塔〔宋〕



马蹄寺千佛洞舍利塔林〔元〕



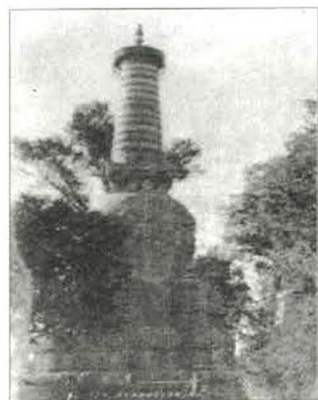
张掖鼓楼〔明〕



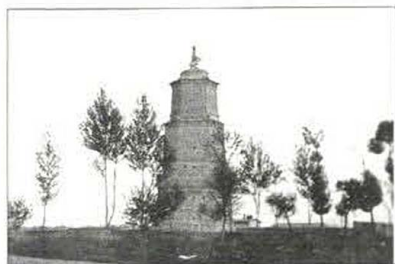
金塔,位于张掖大佛寺



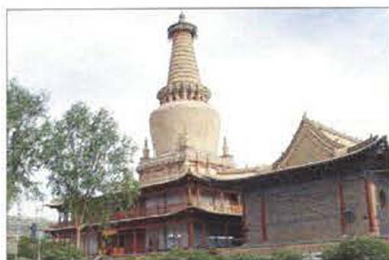
木塔,位于张掖城中心广场



水塔,位于张掖城北门外的白塔寺



火塔,位于张掖城南门外的崇庆寺



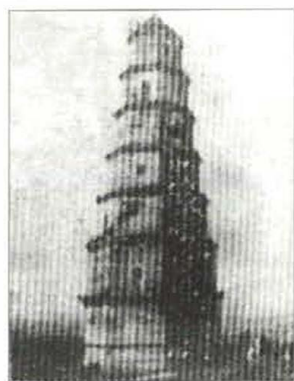
土塔,位于张掖大佛寺



张掖古城垣一角



张掖古城长沙门



奇峰镇定塔,位于张掖城东门外里许



粮仓[明]



甘泉书院藏书楼[清]



张掖文庙大殿[清]



张掖民宅[清]



山西会馆[清]



民乐列四坝聚凤楼[清]



陕西会馆[清]



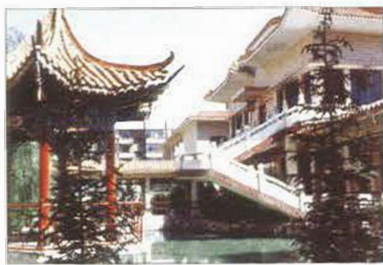
西大街仿古街(当代)



滨河集团(当代)



张掖宾馆一号楼(当代)



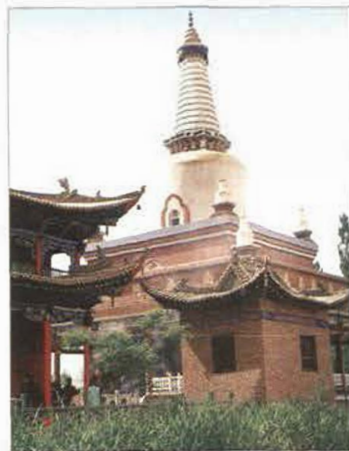
张掖宾馆餐厅楼(当代)



张掖宾馆贵宾楼(当代)



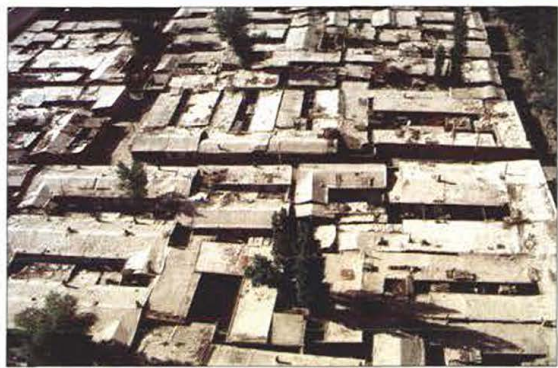
金苑宾馆(当代)
张掖地区财政局



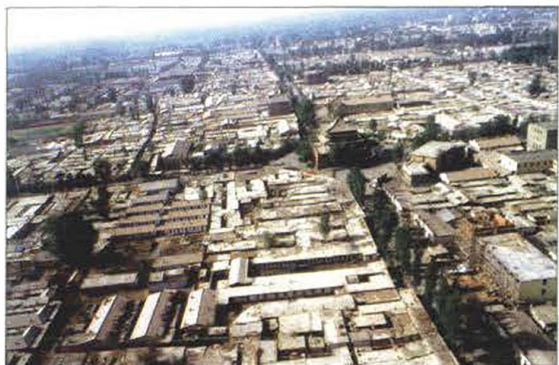
临泽香姑寺(当代重建)



[民国]时期张掖街景



张掖城中心鸟瞰(五六十年代)



张掖旧城鸟瞰(六七十年代)



张掖西大街(六七十年代)



张掖南大街(六七十年代)



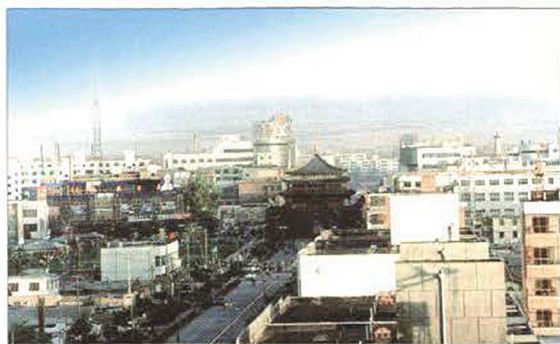
张掖北大街(六七十年代)



张掖东大街(八九十年代)



张掖市南环路(八九十年代)



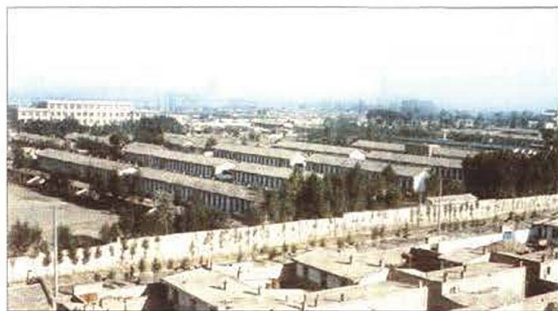
张掖城市中心(八九十年代)



金张掖牌楼(九十年代)



张掖市东门市标(九十年代)



山丹县城一角(八九十年代)



临泽县城(八九十年代)



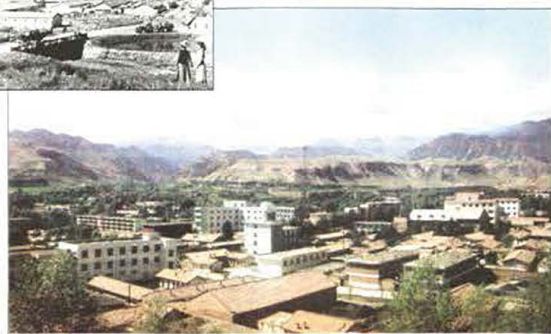
民乐县城(八九十年代)



高台县城一角(八九十年代)



(五六十年代)
肃南县城



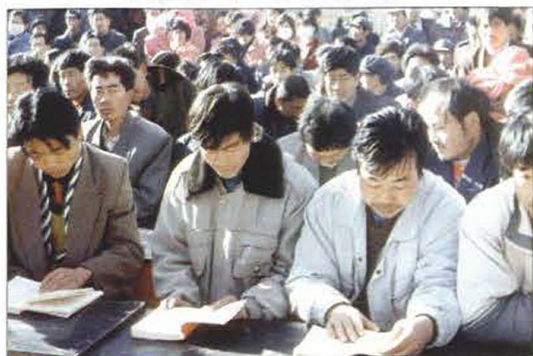
肃南县城(八九十年代)



[清]末的一家私塾学校



地区幼儿园



农民扫盲教育



牧区马背小学



张掖中学民族班



张掖聋哑学校



张掖师范高等专科学校语音教学



张掖师范高等专科学校



美籍国家卫生部顾问马海德到肃南
视察医疗工作



马海德在肃南教护士打针



地区医院电脑监测手术



地区医院 CT 室



1970年，北京6·26医疗队来张掖为
群众治病



牧区“赤脚医生”为牧民治病



肃南牧区医务人员为儿童注射疫苗



台湾籍兽医王涛海为张掖牧区研究牲
畜疫病(50年代)



张掖地区体育代表团参加甘肃省第八届运动会开幕入场式(1991年8月)



张掖运动员在甘肃省第八届运动会上荣获女子4x400米第一名(1991年8月)



张掖运动员储小荣在甘肃省第八届运动会上荣获跳远比赛第一名(1991年8月)



从张掖体育运动学校走出的国家手球队队长薛金花



肃南草原摩托手竞赛(1993年)



全省第三届少数民族体育运动会在肃南县城举行(1994年9月6日)



皇城赛马



张掖城区群众健身活动



人物图
冯琳(清代·张掖人)



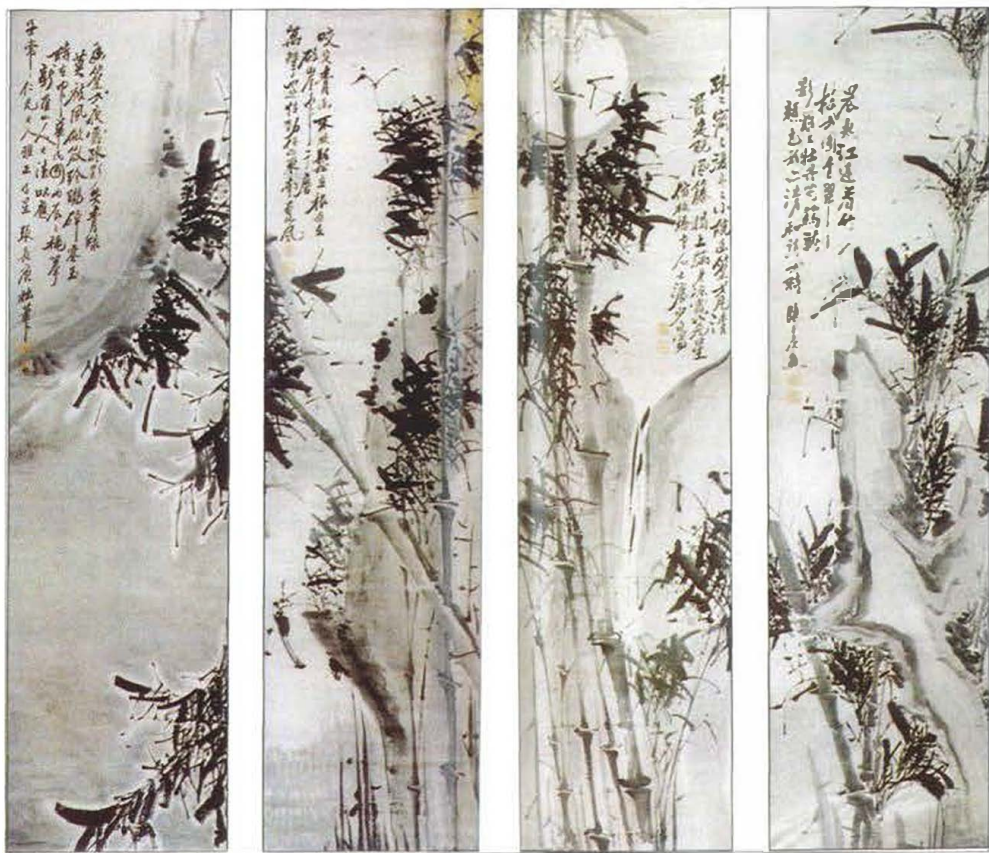
游鳞集灵沼
牛石庵(清代·临泽人)



山猿
张维钧(近代·临泽人)



仕女六条屏 薛让(近代·张掖人)



墨竹四条屏 张长庚(近代·张掖人)



盗桃图

吴三甲(近代·张掖人)



仕女图

李希玉(当代·张掖师专)



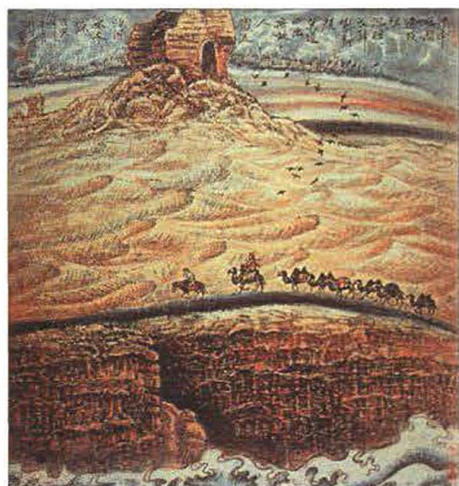
水边草旺 唐鸿发(当代·张掖书画院)



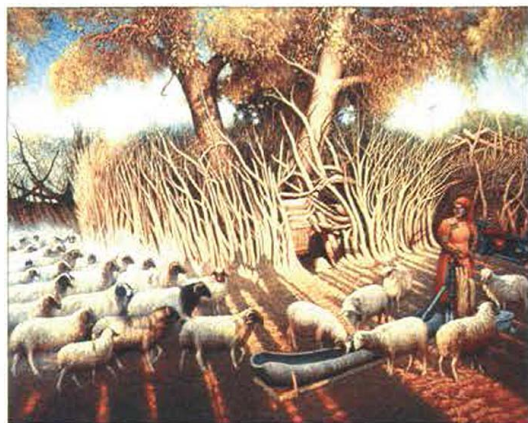
鹏程万里(国画) 赵思温(当代·民乐人)



青春(油画)
李学勤(当代·张掖人)



雄关(国画) (唐世昌 当代·张掖师专)



金秋斜阳(油画)
张振民(当代·张掖师专)



隋炀帝西巡焉支山(国画) 陈希儒 (当代·山丹人)



敦煌壁画临摹 范兴儒(当代·张掖人)



裕固族姑娘(国画)
孙仁儒(当代·张掖师专)



岁月似歌(国画)
李文晓(当代·民乐人)



山魂(国画)
巨潮(当代·张掖师专)



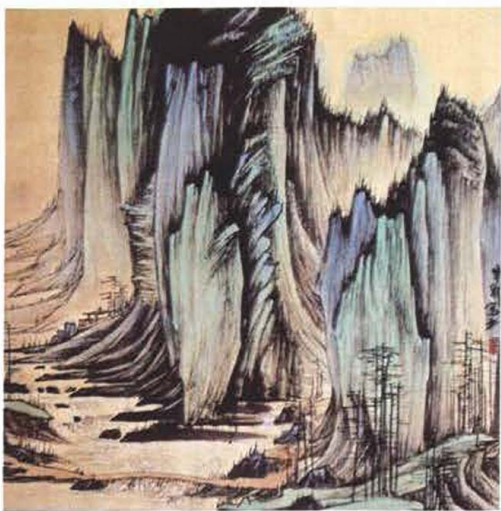
吐尔扈特公主(油画)
赵思有(当代·民乐人)



捻线乐(版画)
胡有全(当代·地区群艺馆)



彭德怀接见路易·艾黎(版画)
王自刚(当代·张掖人)



奇峰(国画)
车轩(当代·张掖人)



劲力(烙画)
陈希儒(当代·山丹人)

宋先庭謂伊川先生道德他倫與子問淵博材資幼正
 存中主不倚之風譏慮明徹至知我其神之妙予
 行相顧而全揮
 曹紳毛升修等泣

卻先夫先生骨次洒落如中榜南四區八達
 如可云須作春前原有易自徑剛後更無待
 此後修台未有人道得也
 升修等書

行书条屏

毛升汉(清朝·张掖人)

人品若山崇峻
 情懷如水共清幽

正通賢徑茶賞
 劉澤修年八十書

行书对联

刘泽(近代·张掖人)

南昌故都洪都新府星分翼軫地傍衡漳
 襟三江而帶五湖控蠻荆而引颶越物華
 天寶龍光斬斗牛之墟人傑地靈傑出下
 番之榻鐘州雷鼓列後移星魏在隍枕黃
 之文寶王盡東南之美都督閻公之雅望
 戰遙隔守交新州三魏龍詔詔皆註十旬
 曠勝人可雲千里遙迤高明海左榜校
 吾昔士之向宋然電希露王物軍三武庫
 君許率以名區童子何不躬逢並戲
 九月序賦三秋澄水盡而寒潭渾渾煙
 山欲儀跡能於上法訪風來於索何
 長河守仙人之舊館
 魏小曹書

行书条屏

曹清(清朝·民乐人)

不俗即仙骨
 多情乃佛心

王之佐

楷书对联

王之佐(近代·张掖人)



行书对联
袁定邦(近代·张掖人)



行书对联
曹学禹(近代·张掖人)



行书条屏 郭家瑞(近代·民乐人)



行书

邹梦禅(当代·浙江瑞安人,曾山丹工作)

即非春鞋月。昔者。一。二。三。四。五。六。七。八。九。十。十一。十二。十三。十四。十五。十六。十七。十八。十九。二十。二十一。二十二。二十三。二十四。二十五。二十六。二十七。二十八。二十九。三十。三十一。三十二。三十三。三十四。三十五。三十六。三十七。三十八。三十九。四十。四十一。四十二。四十三。四十四。四十五。四十六。四十七。四十八。四十九。五十。五十一。五十二。五十三。五十四。五十五。五十六。五十七。五十八。五十九。六十。六十一。六十二。六十三。六十四。六十五。六十六。六十七。六十八。六十九。七十。七十一。七十二。七十三。七十四。七十五。七十六。七十七。七十八。七十九。八十。八十一。八十二。八十三。八十四。八十五。八十六。八十七。八十八。八十九。九十。九十一。九十二。九十三。九十四。九十五。九十六。九十七。九十八。九十九。一百。

金剛經 张少华(当代·张掖人)



赵正(当代·山丹人)

波帶颯 顧深樹 滴邊生 客船獨 寺夜半 姑蘇城 楓源火 烏啼霜 江天際 碧空盡 揚州孤 樓煙花 故人西 下辭黃 窻

隶书

王荣槐(当代·民乐人)

朱唇半啓品韻味
慧眼双闭看戲文

一九八二年三月廿日
海容新作 老海書

行书

王海容(当代·张掖地区文联)

頌盛世修誌鑒史
重張掖更加輝煌

韓正卿

行书

韩正卿(当代·曾任民乐县委书记)

一川秀水想十年
如柳花開小原上
山色一川綠
夏有河西北流帆
戊寅年 謝占儒

草书

谢占儒(当代·曾任张掖地委书记)

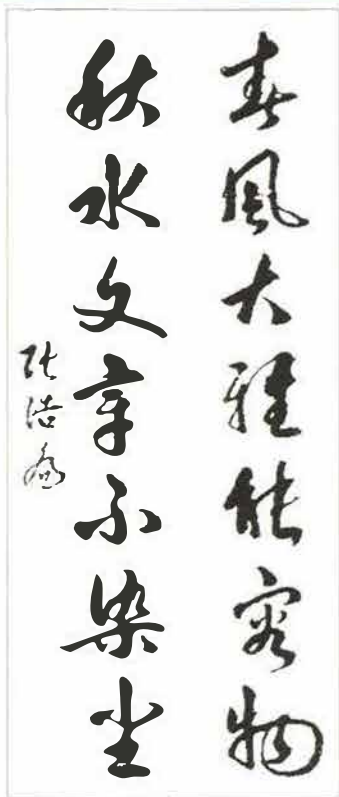
自然

大法道法自然
周易由甲申六月
王爱民

王爱民(当代·高台县文联)

行草 普林(当代·张掖人)

... (Vertical calligraphy text) ...



行书

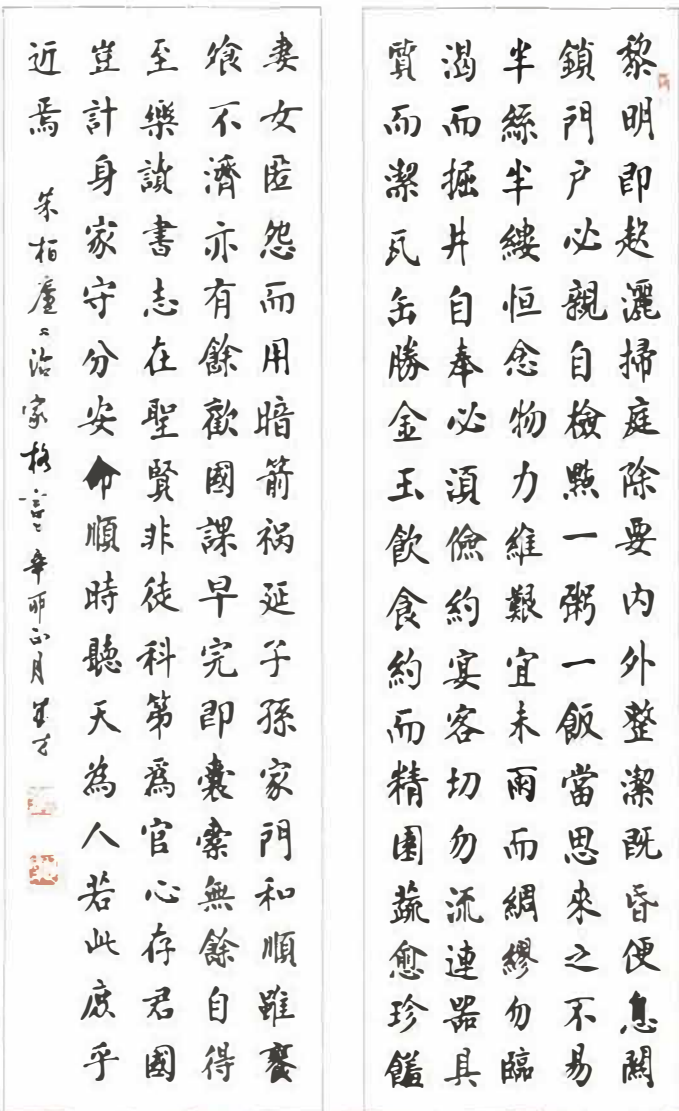
张浩亮(当代·张掖师专)



张明亮(当代·张掖书画院)



王训端(当代·张掖书画院)



楷书 何成才(当代·民乐人)

天上有正氣，地有陰陽。乾坤定後，萬物自彰。江河日月，星辰燦爛。山川壯麗，物產豐隆。民風淳樸，禮義興隆。此乃天賜，非人力也。

王自剛(当代·张掖人)



篆刻
邹梦禅(当代·浙江瑞安人,居山丹20年)



谢占儒(当代·曾任张掖地委书记)



陈冈(当代·张掖人)



成自生(当代·张掖人)



张慰宁(当代·张掖人)



柴世丛(当代·张掖人)



赵一鹤书,甘肃人。曾任山东徽山湖地区文化馆馆长

赵正书,甘肃山丹县人。曾任甘肃画院院长,甘肃省书法家协会名誉主席



朱乃正书,浙江人。曾任全国政协委员、中央美术学院副院长、博士生导师

陈伯希书,山东人。曾任甘肃省文联副主席、美术家协会主席、书画研究院院长



马克生(雪祁)书,河北省人。曾任西北师范学院副院长、中国书法研究院顾问

魏传统书,四川人。曾任红西路军政治部敌工科长、人民解放军艺术学院院长



吴廷富书,甘肃人,回族。曾任甘肃省文史研究馆名誉馆长、省委统战部副部长

顾廷龙书,苏州人。上海图书馆馆长





赵朴初，安徽太湖人。曾任中国佛教协会会长、民进中央名誉主席、全国政协副主席等职。为张掖大佛寺、西来寺题书



艾黎捐贈文物陳列館

楚图南，云南文山人。曾任国务院对外文化联络委员会副主任、全国政协委员、全国人大常委会副委员长等职

山丹培黎图书馆

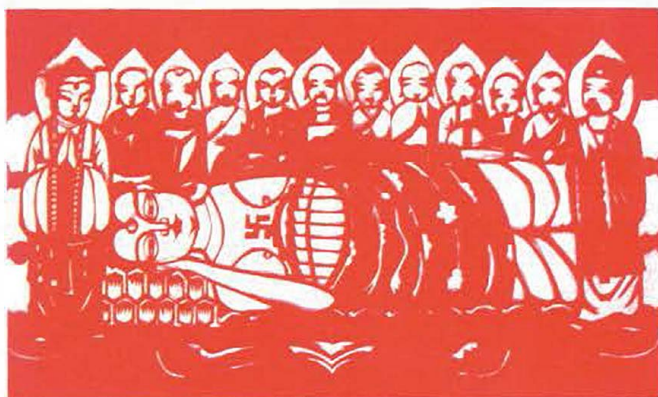
周而复，安徽旌德人。曾任国家文化部副部长、中国书法家协会副主席等职



启功，姓爱新觉罗，满族。曾任中国书法家协会主席、中央文史研究馆馆长、全国政协委员等职



贾宝玉与林黛玉(剪纸)
周玉梅(当代·山丹人)



卧佛(剪纸) 齐瑞海(当代·张掖人)



福庆图(剪纸)
李兴华(当代·张掖人)



绣花鞋 灯笼(刺绣)
苏兰英(当代·民乐人)



大展宏图(布塑画)
苏兰英(当代·民乐人)



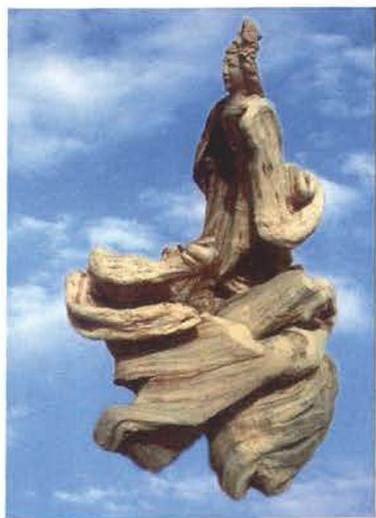
双猫(刺绣)
孟兰英(当代·张掖人)



树皮木塑画之一——仕女图 树皮画之二——鹰栖苍松



树皮木塑画之三——思乡 苏永生(当代·民乐人)



祁连根雕——嫦娥奔月
朱怀正(当代·民乐人)



黑河奇石——观音送子
朱怀正(当代·民乐人)



高台观音舞



山丹扇子舞



民乐顶碗舞



高台社火——铁芯子



张掖太平鼓



肃南牦牛舞



临泽社火——高跷



张掖社火——秧歌

目 录

第五编 经 济 (三)

第一章 商业	(1067)
第一节 〔民国〕前的张掖商业	(1067)
第二节 共和国成立以来的商业管理机构	(1068)
第三节 私营商业改造	(1070)
第四节 百货商品经营	(1071)
第五节 五金·交电·化工商品经营	(1076)
第六节 烟草专卖经营	(1081)
第七节 糖酒副食经营	(1082)
第八节 肉食品经营	(1084)
第九节 蔬菜经营	(1087)
第十节 饮食服务	(1088)
第十一节 商办工业	(1089)
第十二节 商业财务与仓库管理	(1092)
第十三节 商业企业改革	(1095)
第二章 供销合作	(1097)
第一节 管理体制与机构	(1097)
第二节 农副土畜产品经营	(1102)
第三节 农业生产资料经营	(1110)
第四节 日用工业品经营	(1112)
第五节 废旧物资回收	(1115)
第六节 社办工业	(1115)
第七节 财务会计	(1117)
第三章 对外经济贸易	(1121)
第一节 古代至〔民国〕时期对外经贸	(1121)
第二节 共和国成立以来对外经贸	(1122)
第三节 外贸商品购销与出口	(1126)
第四节 进口贸易	(1137)
第五节 外贸工业	(1138)

第六节	外贸部门扶持农副土特产品生产	(1141)
第七节	经济合作	(1142)
第八节	国际经济援助与外贸友好往来	(1143)
第九节	体制与机构	(1144)
第四章	粮油管理	(1146)
第一节	粮油机构	(1146)
第二节	粮油征购	(1147)
第三节	粮油销售	(1153)
第四节	粮油调运	(1160)
第五节	粮油仓储	(1162)
第六节	粮油加工	(1166)
第七节	各项管理	(1169)
第五章	物资经营	(1172)
第一节	机构沿革	(1172)
第二节	管理体制	(1173)
第三节	经营发展	(1175)
第四节	金属材料经营	(1178)
第五节	建材化轻物资经营	(1179)
第六节	木材经营	(1180)
第七节	机电设备经营	(1181)
第八节	物资再生利用	(1182)
第九节	物资储运	(1182)
第十节	石油经营	(1184)
第六章	交通运输	(1187)
第一节	管理机构	(1187)
第二节	道路运输	(1189)
第三节	驿运	(1192)
第四节	公路	(1194)
第五节	桥梁	(1203)
第六节	公路养护	(1208)
第七节	路政管理	(1211)
第八节	公路运输	(1211)
第九节	公路运输管理	(1216)
第十节	交通监理	(1218)
第十一节	铁路	(1221)
第十二节	航空	(1222)

第七章 邮政电信	(1224)
第一节 通信溯源	(1224)
第二节 管理	(1226)
第三节 邮政	(1233)
第四节 电信	(1240)

第六编 政 治

第一章 政党	(1251)
第一节 中国共产党地方组织	(1251)
第二节 中国国民党地方组织	(1293)
第二章 民主党派	(1297)
第一节 组织沿革	(1297)
第二节 主要活动	(1298)
第三章 政协	(1302)
第一节 政协张掖地区工作委员会	(1302)
第二节 县(市)政协	(1305)
第三节 全国政协、省政协张掖委员名录	(1309)
第四章 群众团体	(1312)
第一节 职工组织	(1312)
第二节 农民组织	(1316)
第三节 青少年组织	(1318)
第四节 妇女组织	(1324)
第五节 商民组织	(1329)
第六节 科普组织	(1331)
第七节 文联组织	(1332)
第五章 政权	(1334)
第一节 历代政权	(1334)
第二节 人民代表大会	(1347)
第三节 张掖地(分、专)区行政(专员)公署	(1355)
第四节 张掖市政权组织	(1389)
第五节 地方政府	(1389)
第六节 人事	(1401)
第六章 政法	(1414)
第一节 公安	(1414)
第二节 检察	(1429)

第三节	审判	(1437)
第四节	司法行政	(1446)
第七章	军事	(1454)
第一节	军事机构、驻军	(1454)
第二节	兵役	(1474)
第三节	地方武装	(1476)
第四节	军事设施	(1481)
第五节	战事纪略	(1484)
第六节	红军西路军战斗在张掖	(1491)
第七节	人民解放军解放张掖	(1494)
第八章	政事纪略	(1495)
第一节	剿匪·镇反·审干	(1495)
第二节	“三反”“五反”	(1500)
第三节	整风·反右派	(1501)
第四节	大跃进·反右倾	(1503)
第五节	社会主义教育运动	(1507)
第六节	文化大革命	(1508)
第七节	拨乱反正	(1514)
第八节	清理“三种人”·整党	(1515)

第七编 文 化

第一章	教育	(1517)
第一节	学校教育	(1517)
第二节	幼儿教育	(1522)
第三节	小学教育	(1523)
第四节	中学教育	(1529)
第五节	中等专业教育	(1536)
第六节	高等教育	(1541)
第七节	成人教育	(1545)
第八节	民族教育	(1549)
第九节	特殊教育	(1551)
第十节	教师	(1553)
第十一节	勤工俭学	(1558)
第十二节	教育经费	(1559)
第十三节	体制与机构	(1563)

第二章 科学技术	(1565)
第一节 科技机构	(1565)
第二节 科技队伍	(1569)
第三节 科技成果与应用	(1572)
第四节 科技普及与服务	(1583)
第五节 科技管理	(1586)
第三章 文化	(1591)
第一节 文化行政管理机构与文化事业单位	(1591)
第二节 文化市场管理	(1593)
第三节 文学	(1594)
第四节 民间文艺	(1600)
第五节 戏剧	(1608)
第六节 美术	(1616)
第七节 群众文化	(1624)
第八节 电影	(1643)
第九节 图书	(1647)
第四章 文物古迹	(1652)
第一节 古文化遗址	(1652)
第二节 名胜古迹	(1659)
第三节 革命遗址及纪念建筑物	(1665)
第四节 馆藏文物	(1669)
第五节 路易·艾黎捐赠文物	(1674)
第六节 文物管护与调查	(1675)
第七节 考古发掘与研究	(1679)
第八节 文物管理机构	(1681)
第五章 艺文	(1683)
第一节 历代旧体诗词	(1683)
第二节 当代新体诗·赋	(1705)
第三节 楹联	(1713)
第四节 散文	(1731)
第五节 小说	(1755)
第六节 民间故事	(1766)
第六章 卫生医药	(1793)
第一节 机构	(1793)
第二节 医疗	(1799)
第三节 卫生·防疫	(1808)

第四节	医药	(1817)
第七章	体育	(1822)
第一节	机构·人员·经费·设施	(1823)
第二节	学校体育	(1824)
第三节	群众体育	(1827)
第四节	体育训练	(1831)
第五节	体育竞赛	(1834)
第六节	先进单位和个人	(1847)
第八章	新闻出版	(1850)
第一节	新闻	(1850)
第二节	出版	(1860)
第九章	广播电视	(1864)
第一节	体制与机构	(1864)
第二节	广播	(1865)
第三节	电视	(1870)
第四节	采编与通联	(1874)
第十章	档案	(1875)
第一节	档案事业管理	(1875)
第二节	档案馆	(1885)
第三节	机关档案工作	(1895)
第四节	学术研究	(1899)
第十一章	地方史志	(1901)
第一节	中共党史资料征编	(1901)
第二节	旧方志保存与整理	(1903)
第三节	新方志编纂与出版	(1906)
第四节	地情资料	(1911)
第五节	方志序言选录	(1918)

彩图目序

中卷:

- | | |
|------------|--------------|
| 2-1~2 优美山川 | 2-7~8 水利建设 |
| 2-3 湿地风光 | 2-9 畜牧渔业 |
| 2-4 农业生产 | 2-10~11 地县工业 |
| 2-5 土特产品 | 2-12 乡镇企业 |
| 2-6 林木果业 | 2-13~14 交通邮电 |

2—15 商贸供销

2—16 古址遗存

2—17~19 文物选粹

2—20 砖雕精品

2—21~22 古近建筑

2—23~24 市容一瞥

2—25 教书育人

2—26 医疗卫生

2—27 体育运动

2—28~31 美术撷华

2—32~33 近代书法

2—34~36 当代书法

2—37 当代书刻

2—38~39 楼馆门额

2—40~41 工艺作品

2—42 群众文艺